

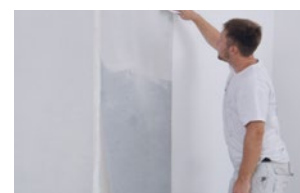
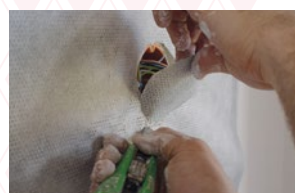
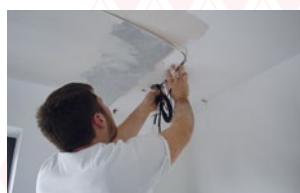
### hp-Infra

Elektrisches Flächenheizsystem, speziell für den festen Verbund mit Wand, Boden und Decke optimiert.



### System - Vorteile - Eigenschaften

- **Höchste Verbundsicherheit:** Die Perforation und Vlieskaschierung sorgen für eine mechanische Verzahnung mit dem Einbettmaterial, was Hohlräume verhindert und die Haftung optimiert
- **Sichere Niedervolttechnologie (36 V):** Ermöglicht die Installation direkt in den Schutzbereichen von Duschen und Bädern
- **Kein Schichtenlösen:** Dank eines patentierten Herstellungsverfahrens ist die Folie homogen verschmolzen; ein Ablösen einzelner Schichten (Delamination) ist ausgeschlossen
- **Minimaler Aufbau:** Mit nur 0,4 mm Foliendicke bleibt das System im Kleberbett nahezu unsichtbar und beeinträchtigt die Aufbauhöhe nicht
- **Durch die Verwendung der elektrischen Heizfolie** ist es möglich, Bilder und Regale innerhalb der Heizflächen mit Dübeln und Schrauben zu befestigen. Ebenso sind Einzel-UP-Elektrodosen möglich (die Kupferstreifen dürfen nicht beschädigt werden)
- **Schnelle Reaktionszeit:** Die oberflächennahe Installation gewährleistet ein extrem schnelles Aufheizen der Oberfläche
- **Diffusionsoffene, perforierte und vlieskaschierte Carbon-Folie**
- **Ca. 8 kg/m<sup>2</sup>** (Systemgewicht ohne Wand-/Boden-/Deckenbelag)
- **Leistung:** 66 W/lfm / 110 W/m<sup>2</sup> (hp Infra Badezimmer) oder 132 W/lfm / 220 W/m<sup>2</sup> (hp Infra Handtuchtrockner)



### Das System besteht aus folgenden Komponenten:



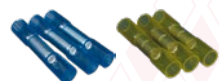
Carbon Fleece Heizfolie



Carbon Fleece Netzteil Basic 300 Watt AP/UP 36V



Carbon Fleece Raumthermostat



Carbon Fleece Quetschverbinder



Carbon Fleece Fühler-Anschluß Set



Carbon Fleece PUR Zwillingsleitung

Art.-Nr.	Art.-Bezeichnung		VPE	Einheit
852 97 016	hp Infra Badezimmer	3,6 m <sup>2</sup> 400 Watt - 3x 2,0 m x 0,6 m	1	Stück
852 97 018	hp Infra Handtuchtrockner	1,3 m <sup>2</sup> 290 Watt - 2,2 m x 0,6 m	1	Stück